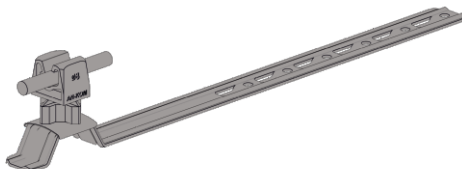


SPOSOBY PROWADZENIA PRZEWODU

Uchwyt dachówkowy uniwersalny

typ: AN-19KPN oraz AN-20KPN

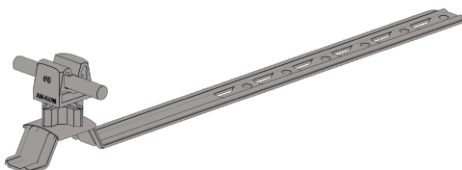
SYSTEMY 
AN-KOM

Sposób prowadzenia przewodu **WZDŁUŻ** połaci dachowej



W razie potrzeby obróć nadstawkę uchwytu



Sposób prowadzenia przewodu **WSZERZ** połaci dachowej

AN-KOM

Inwałd, ul. ks. W. Bukowińskiego 15
34-120 Andrychów

biuro@an-kom.pl
www.an-kom.pl
33 875 18 11
33 432 27 40